

PH<sup>®</sup>

PONTICELLI

RESIDENCIAL VERTICAL

  
LA CAMPINA<sup>®</sup>

  
**INNOVA**  
INMOBILIARIA MR

*Imágenes conceptuales. El producto final puede presentar cambios a las imágenes aquí mostradas. Octubre | 2023.*



PONTICELLI

RESIDENCIAL VERTICAL



*Imágenes conceptuales. El producto final puede presentar cambios a las imágenes aquí mostradas. Octubre | 2023.*



EL DISEÑO Y LA  
INNOVACIÓN ESTÁN  
PRESENTES EN CADA  
PROYECTO QUE  
CREAMOS

TORRE PONTICELLI®



**Grupo Innova®** tiene más de 30 años de experiencia desarrollando proyectos residenciales de vanguardia. Estamos convencidos de que la arquitectura no es una sola práctica, sino varias disciplinas entrelazadas. Los paisajes son inseparables de las estructuras, la ecología es inseparable de los requisitos de construcción y facilitar un **estilo de vida con bienestar** es nuestra prioridad. Los movimientos estéticos van y vienen, pero descubrimos que esos principios son atemporales.

Estamos comprometidos con el **desarrollo y crecimiento armonioso de nuestra ciudad** y buscamos comprender la visión y las necesidades del cliente, poniendo en marcha las habilidades y el talento de nuestro gran equipo. Nos enorgullece nuestra misión, nuestros espacios y el legado que con mucho esfuerzo seguimos construyendo.

**Grupo Innova®**, tu vida se transformará.



[VER VIDEO](#)

Imágenes conceptuales. El producto final puede presentar cambios a las imágenes aquí mostradas. Octubre | 2023.

Nuestro nuevo residencial vertical, ubicado en **La Campiña del Bosque**, ha sido cuidadosamente diseñado para ofrecerte bienestar, belleza, mayor seguridad, sustentabilidad, sentido de comunidad y versatilidad.

TORRE PONTICELLI®





# ATRÉVETE A VIVIR...

... un espacio de creación, inspiración y reencuentro (con tu esencia, con tu verdadero ser). Un lugar que despierta tu creatividad.

Un estilo de vida funcional, práctico, bello, ligero y vanguardista.

TORRE PONTICELLI®



*Imágenes conceptuales. El producto final puede presentar cambios a las imágenes aquí mostradas. Octubre | 2023.*

**PONTICELLI**  
RESIDENCIAL VERTICAL

Crear un entorno con bienestar es nuestra prioridad y nos enorgullece contar con los cuatro pilares que nos convierten en referentes para lograrlo.



MAYOR  
SEGURIDAD



BELLEZA



COMUNIDAD



SUSTENTABILIDAD



# PROYECTO SOSTENIBLE

Torre Ponticelli, un desarrollo 100% eléctrico,  
dispone de más de 300 paneles fotovoltaicos.

La torre cuenta con iluminación LED en  
departamentos, vestíbulos, escaleras,  
áreas exteriores y estacionamientos.

*Imágenes conceptuales. El producto final puede presentar  
cambios a las imágenes aquí mostradas. Octubre | 2023.*

TORRE PONTICELLI®

# SUSTENTABILIDAD

- Preparación y canalización para **electrolinera**\* (por departamento)
- Paneles fotovoltaicos
  - **100** para áreas generales
  - **240** para departamentos
- Iluminación LED
- Cancelería con control solar
- Luminarios LED solares en estacionamiento
- Cero uso de gas
- Sistema de riego por goteo en áreas verdes

*\*El propietario del departamento deberá contratar el servicio de energía ante la CFE, instalar el cableado, comprar e instalar su cargador y pagar la energía que utilice su auto eléctrico (al suministrador del servicio de energía).*

Imágenes conceptuales. El producto final puede presentar cambios a las imágenes aquí mostradas. Octubre | 2023.

# BENEFICIOS DE NO USAR GAS

- Mayor seguridad contra incendios
- Reducción de huella de carbono del edificio
- Mayor calidad del aire interior
- Sostenibilidad energética a largo plazo
- Fomento de energías limpias y renovables
- Mayor eficiencia energética y reducción de costos a largo plazo
- Cumplimiento de regulaciones y estándares ambientales globales

*Imágenes conceptuales. El producto final puede presentar cambios a las imágenes aquí mostradas. Octubre | 2023.*

TORRE PONTICELLI®

# COMPROMISO - DESARROLLO SOSTENIBLE



OBJETIVOS DE DESARROLLO  
SOSTENIBLE DE LAS NACIONES UNIDAS



SALUD Y BIENESTAR



ENERGÍA ASEQUIBLE Y NO  
CONTAMINANTE



TRABAJO DECENTE Y  
CRECIMIENTO ECONÓMICO



INDUSTRIA, INNOVACIÓN E  
INFRAESTRUCTURA



CIUDADES Y COMUNIDADES  
SOSTENIBLES



PRODUCCIÓN Y CONSUMO  
RESPONSABLES



ACCIÓN POR EL CLIMA



ALIANZAS PARA LOGRAR  
LOS OBJETIVOS

# MAYOR SEGURIDAD

- Fraccionamiento con acceso controlado
- Condominio con barda perimetral con malla electrificada
- Circuito cerrado de video-vigilancia
- Control de acceso con reconocimiento facial
- Guardia 24 hrs. / 7 días



*Imágenes conceptuales. El producto final puede presentar cambios a las imágenes aquí mostradas. Octubre | 2023.*

TORRE PONTICELLI®



*Imágenes conceptuales. El producto final puede presentar cambios a las imágenes aquí mostradas. Octubre | 2023.*

TORRE PONTICELLI®

# DOMÓTICA

- Cerradura Smart Lock®
- Videoportero Digital Smart WiFi
- Iluminación LED Inteligente
- Asistente virtual controlado por voz

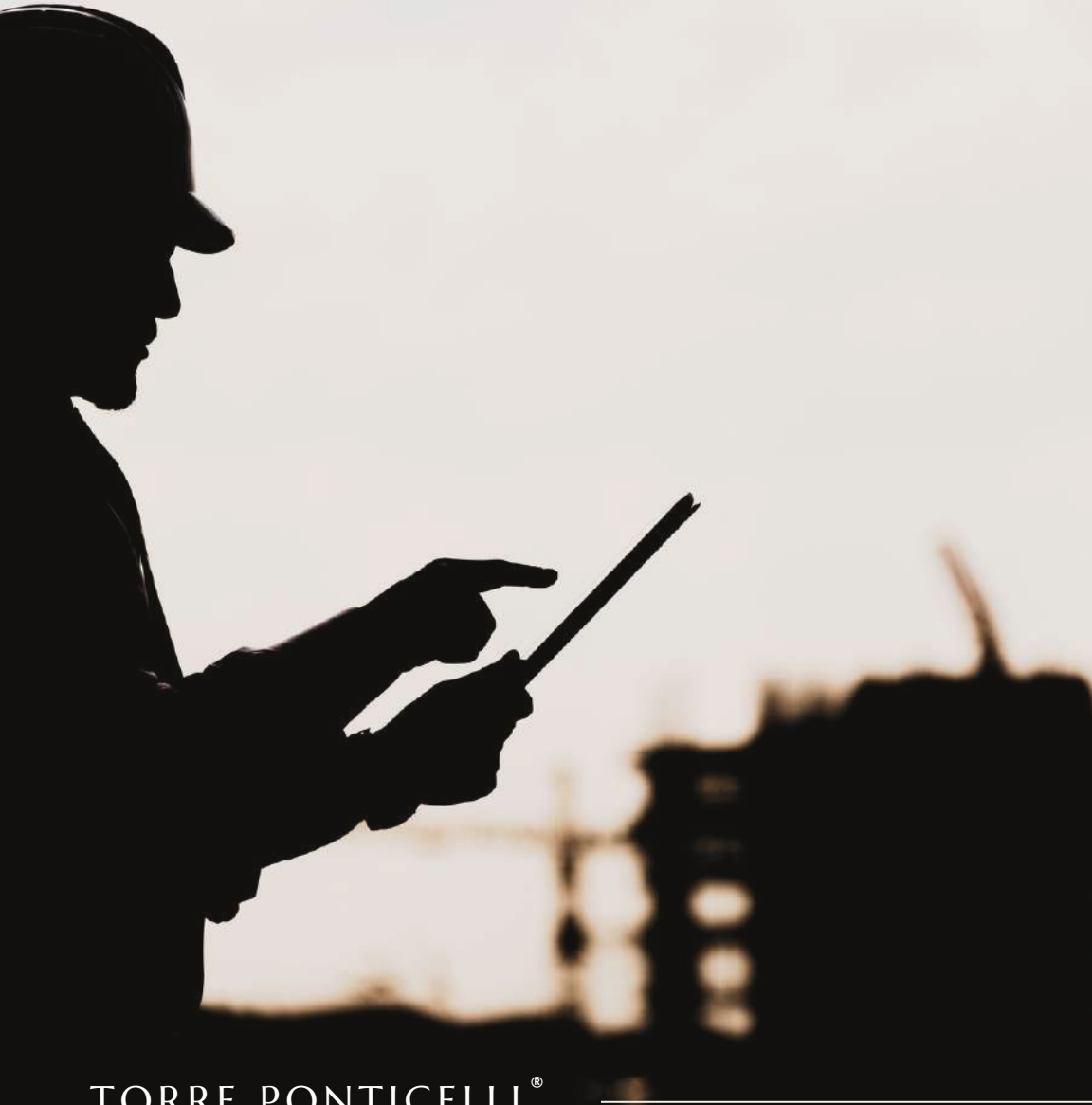


# GESTIÓN INTEGRAL

- Administrador general de la torre
- Promoción interna de renta  
*(Fuerza de ventas con 100 asesores especializados)*
- Opción de rentas de corto plazo
  - Período mínimo de 3 meses

Imágenes conceptuales. El producto final puede presentar cambios a las imágenes aquí mostradas. Octubre | 2023.

Imágenes conceptuales. El producto final puede presentar cambios a las imágenes aquí mostradas. Octubre | 2023.



TORRE PONTICELLI®

# INSTALACIONES

- Sistema y red contra incendios
- Planta eléctrica de emergencia para los servicios generales
- Contratos de luz independientes

TORRE PONTICELLI  
LA CAMPINA DEL  
PH



# CANCELERÍA EN PVC

- Ventanas de alta seguridad, anti-ruido y herméticas
- Refuerzo de acero en interior de la ventana de PVC
- Control solar - Protege contra 99% de los rayos UV que decoloran muebles, madera y cortinas
- Vidrio doble - Cristal EVO Laminado
- Mayor aprovechamiento de la luz y ahorro de energía
- Menor necesidad de mantenimiento en ventanas

*Imágenes conceptuales. El producto final puede presentar cambios a las imágenes aquí mostradas. Octubre | 2023.*

TORRE PONTICELLI®

Imágenes conceptuales. El producto final puede presentar cambios a las imágenes aquí mostradas. Octubre | 2023

# CONSTRUCCIÓN

- Estructura de acero
- Paneles de cemento laminados con una malla de fibra de vidrio polimerizada
- Fibra de aislamiento térmico y acústico fabricada con fibra de vidrio flexible



[VER VIDEO](#)

*\*Proceso de construcción que se lleva a cabo actualmente en los desarrollos verticales dentro de La Campiña del Bosque.*

TORRE PONTICELLI®

# PET PARK

Sabemos lo importante que es tu mascota. Por esta razón, hemos pensado en un área de convivencia para ustedes.



*Imágenes conceptuales. El producto final puede presentar cambios a las imágenes aquí mostradas. Octubre | 2023.*

— TORRE PONTICELLI®

# PROMOCIÓN DE LANZAMIENTO

## DEPARTAMENTO AMUEBLADO Y EQUIPADO

- **Sala** - Sillón, cojines, mesas, tapete y maceta
- **Comedor** - Mesa y sillas
- **Cocina** - Lámpara, espejos personalizados, sillas (dependiendo del modelo de departamento)
- **Recámara(s)** - Cama(s), ropa de cama y mesas de noche, pantalla(s) TV
- Lámparas
- Centro de lavado (lavasecadora)
- Persianas enrollables
- Set de elementos decorativos

PROMOCIÓN



DE LANZAMIENTO

# COCINA

Páneles al alto brillo, cocina de granito, campana de acero inoxidable, refrigerador, parrilla eléctrica, horno microondas, triturador y filtro purificador de agua

TORRE PONTICELLI<sup>®</sup>



*Imágenes conceptuales. El producto final puede presentar cambios a las imágenes aquí mostradas. Octubre | 2023.*

# TU CALIDAD DE VIDA, NUESTRA PRIORIDAD

- Departamento amueblado
- Preparación para minisplits
- Vistas panorámicas
- Muros independientes
- 3 elevadores
- Aislamiento acústico entre pisos
- Cancelería en PVC
- Diseño interior funcional
- Iluminación natural
- Ventilación natural

*Imágenes conceptuales. El producto final puede presentar cambios a las imágenes aquí mostradas. Octubre | 2023.*

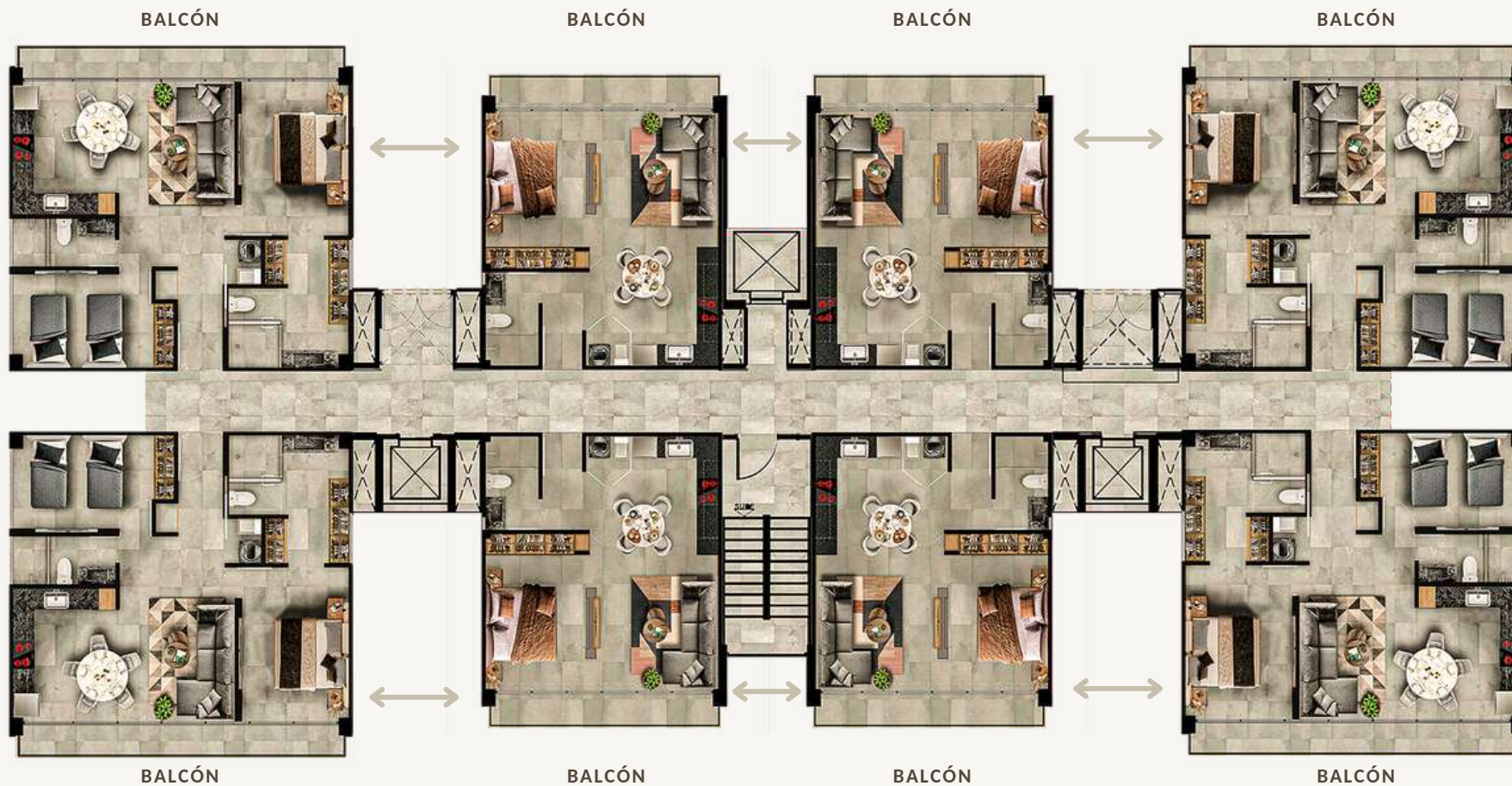
TORRE PONTICELLI®

# PLANO DE CONJUNTO



*Imágenes conceptuales. El producto final puede presentar cambios a las imágenes aquí mostradas. Octubre | 2023.*

# MUROS INDEPENDIENTES



*Imágenes conceptuales. El producto final puede presentar cambios a las imágenes aquí mostradas. Octubre | 2023.*



# EL LOBBY





*Imágenes conceptuales. El producto final puede presentar cambios a las imágenes aquí mostradas. Octubre | 2023.*

TORRE PONTICELLI®



*Imágenes conceptuales. El producto final puede presentar cambios a las imágenes aquí mostradas. Octubre | 2023.*

TORRE PONTICELLI®

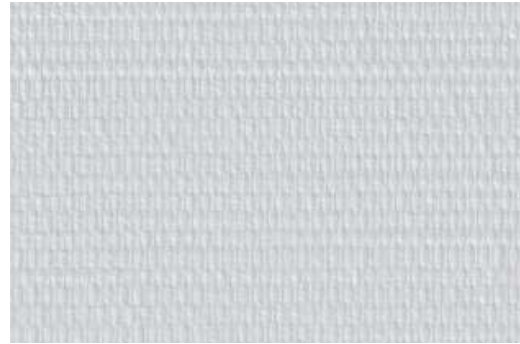
# Los ACABADOS

Puertas en madera de parota



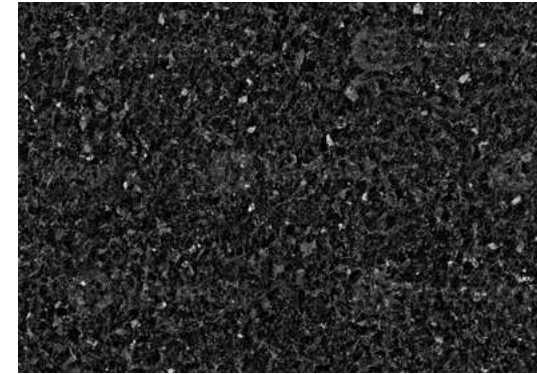
Iluminación LED

Muros texturizados



Pisos cerámicos de gran formato  
60cm x 120cm (2 colores a elegir)

Cocina equipada con cubierta de granito,  
horno y campana de acero inoxidable



Canceles de vidrio templado en  
baños y espejos biselados

# Departamento GRECO

58 M2 | 40 unidades  
Amueblado y equipado  
Preparación para minisplits  
1 cajón de estacionamiento

TORRE PONTICELLI®

*Imágenes conceptuales. El producto final puede presentar cambios a las imágenes aquí mostradas. Octubre | 2023.*



Imágenes conceptuales. El producto final puede presentar cambios a las imágenes aquí mostradas. Octubre | 2023.

Departamento  
**GRECO**



TORRE PONTICELLI®

Departamento  
**GRECO**



# Departamento GRECO

Un estilo de vida ligero, con espacios minimalistas, líneas limpias, espacialidad visual, dinamismo y versatilidad.

TORRE PONTICELLI®



*Imágenes conceptuales. El producto final puede presentar cambios a las imágenes aquí mostradas. Octubre | 2023.*



Departamento  
**SASSARI**

89 M2 | 39 unidades

Amueblado y equipado

Preparación para minisplits

2 cajones de estacionamiento

TORRE PONTICELLI®

*Imágenes conceptuales. El producto final puede presentar cambios a las imágenes aquí mostradas. Octubre | 2023.*



Imágenes conceptuales. El producto final puede presentar cambios a las imágenes aquí mostradas. Octubre | 2023.

Departamento  
**SASSARI**

TORRE PONTICELLI®



Imágenes conceptuales. El producto final puede presentar cambios a las imágenes aquí mostradas. Octubre | 2023.

# Departamento SASSARI



TORRE PONTICELLI®

Imágenes conceptuales. El producto final puede presentar cambios a las imágenes aquí mostradas. Octubre | 2023.

# Departamento SASSARI

Un estilo de vida innovador que rompe con lo tradicional; con espacios bien aprovechados, luz natural que inspira, máxima funcionalidad y belleza.

TORRE PONTICELLI®



Departamento  
**MANCINI**

20.23 M

165 M2 | PENTHOUSE  
Amueblado y equipado  
Preparación para minisplits  
3 cajones de estacionamiento



8.53 M

TORRE PONTICELLI®

*Imágenes conceptuales. El producto final puede presentar cambios a las imágenes aquí mostradas. Octubre | 2023.*

Imágenes conceptuales. El producto final puede presentar cambios a las imágenes aquí mostradas. Octubre | 2023.

Departamento  
**MANCINI**



TORRE PONTICELLI®

Imágenes conceptuales. El producto final puede presentar cambios a las imágenes aquí mostradas. Octubre | 2023.

# Departamento MANCINI



TORRE PONTICELLI®

# Departamento MANCINI

Un concepto innovador con visión global  
para aquella persona que busca lujo,  
privacidad, belleza, comodidad, versatilidad  
y un estilo de vida vanguardista y dinámico.

TORRE PONTICELLI®



*Imágenes conceptuales. El producto final puede presentar cambios a las imágenes aquí mostradas. Octubre | 2023.*



# SKY AMENITIES



PISO 11

- SKY GYM
- SPA
- ÁREA CO-WORKING
- SALA DE EVENTOS/REUNIONES
- BAÑOS

Imágenes conceptuales. El producto final puede presentar cambios a las imágenes aquí mostradas. Octubre | 2023.

*Imágenes conceptuales. El producto final puede presentar cambios a las imágenes aquí mostradas. Octubre | 2023.*

# SKY GYM



TORRE PONTICELLI®

# SKY SPA



Imágenes conceptuales. El producto final puede presentar cambios a las imágenes aquí mostradas. Octubre | 2023.



TORRE PONTICELLI®

Imágenes conceptuales. El producto final puede presentar cambios a las imágenes aquí mostradas. Octubre | 2023.

ÁREA

# CO-WORKING



TORRE PONTICELLI®

Imágenes conceptuales. El producto final puede presentar cambios a las imágenes aquí mostradas. Octubre | 2023



TORRE PONTICELLI®

Imágenes conceptuales. El producto final puede presentar cambios a las imágenes aquí mostradas. Octubre | 2023.

# SALÓN PRIVADO



TORRE PONTICELLI®

*Imágenes conceptuales. El producto final puede presentar cambios a las imágenes aquí mostradas. Octubre 1, 2023.*



TORRE PONTICELLI®





EL BOSQUE  
COUNTRY CLUB

Cinque Terre<sup>®</sup>

Acceso La Campiña

BLVD. COUNTRY CLUB GRAN JARDÍN

BLVD. COUNTRY CLUB GRAN JARDÍN



TORRE 40  
LUMIÈRE

BLVD. COLINA DE GRAN JARDÍN

Acceso Gran Jardín

Colinas de Gran Jardín

El Mirador de Gran Jardín

El Mirador de Gran Jardín

CALLE JARDÍN MEXICANO

BLVD. CAMINO A COMANJA



BLVD. JOSE MARÍA MORELOS



[VER VIDEO](#)

\* Vistas 360°

**PJ**  
PONTICELLI

LAGOS DE MORENO - LEÓN

LAGOS DE MORENO

JOSE MARÍA MORELOS

# CONECTIVIDAD

- Ubicación privilegiada
- Zona Norte de León
- En **La Campiña del Bosque**
- A 3 mins. de **El Bosque Country Club**
- Cercanía con carreteras, plazas comerciales, hospitales, escuelas y universidades

*Imágenes conceptuales. El producto final puede presentar cambios a las imágenes aquí mostradas. Octubre | 2023.*

TORRE PONTICELLI®

Carretera a Lagos  
**5 mins.**

Carretera Libramiento  
**10 mins.**

Parque Metropolitano  
**12 mins.**

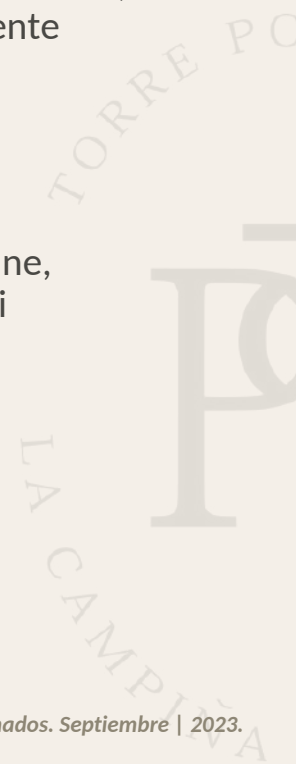
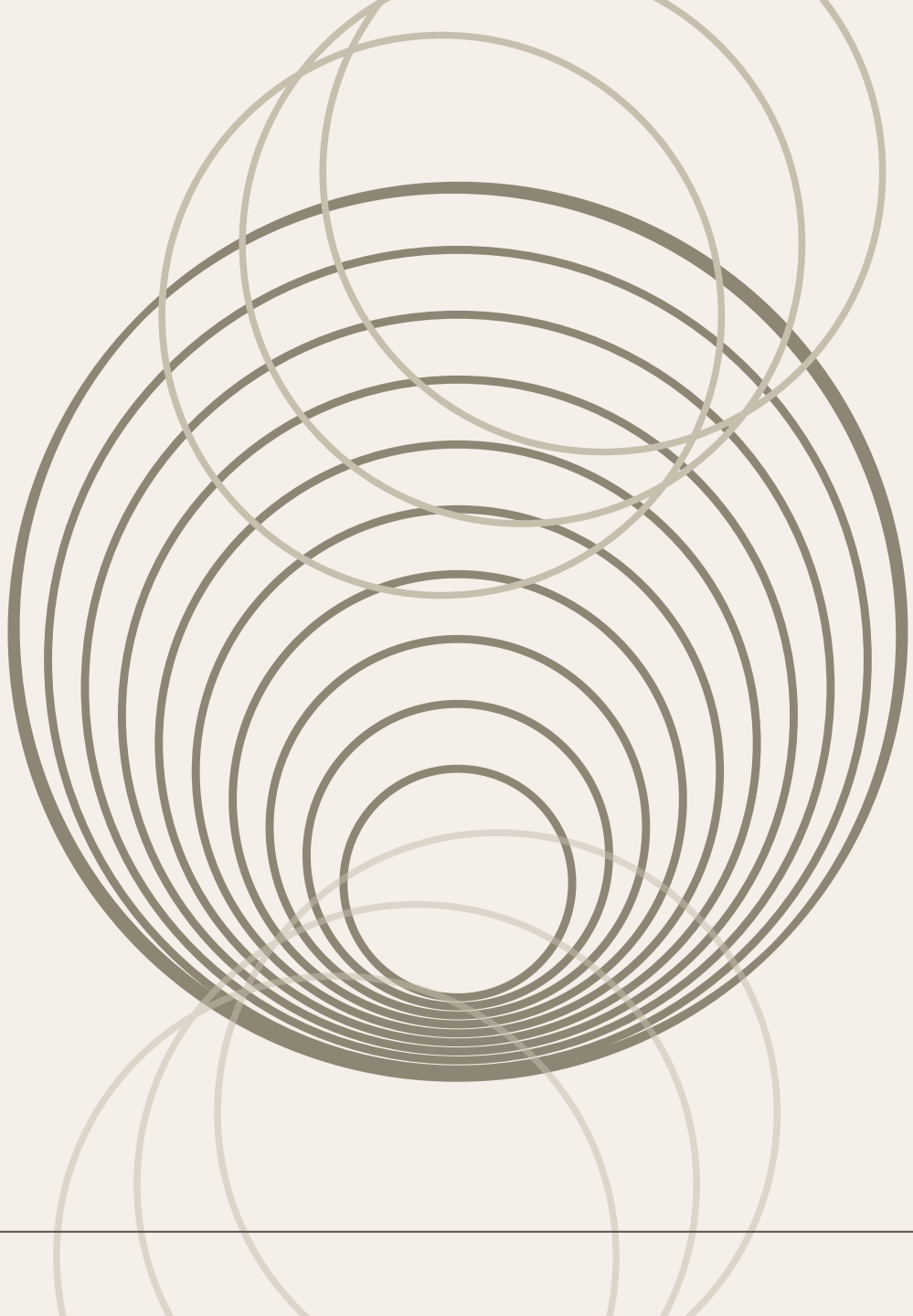
Plaza Mayor  
**15 mins.**

Cerro Gordo, ITESM,  
Colegio Cumbres, Liceo de  
León  
**13 mins.**




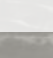
La Salle, Colegio Británico,  
Nuevo Continente  
**11 mins.**

Colegio Humane,  
Colegio Cali  
**10 mins.**

Colegio Miraflores  
**12 mins.**



# SERVICIOS DENTRO DE LA COMUNIDAD

 Oxxo	 Nevería	 Centro Holístico
 Farmacia Guadalajara	 Papelería	 Costurería
 Frutas y verduras	 Taquería	 Bar
 Restaurantes	 Boutique	 Comex
 Salón de belleza	 Cafetería	 La Favorita
 Carnicería	 Escuela de música	 La Mariskeña
 Consultorio médico	 Autolavado	 Estudio de Ballet
 Consultorio dental	 Salón de eventos	 Análisis clínicos
 Gimnasio	 Cajero	 Tintorería
 Veterinaria	 Barbería	 Ferretería
 Licorería	 Pastelería	 Spa



PONTICELLI

RESIDENCIAL VERTICAL

*\*Las imágenes del folleto son conceptuales y las condiciones definitivas del departamento y sus muebles se definirán en el contrato definitivo.*

*\*Los paneles fotovoltaicos son sustentables y servirán para disminuir el costo de gasto de la luz.*





# Grupo Innova, tu vida se transformará<sup>®</sup>

El arte de vivir en bienestar

